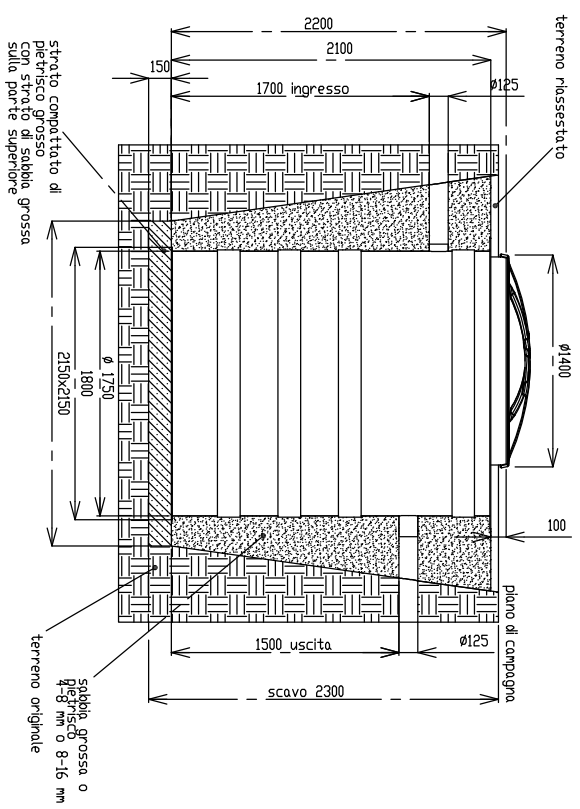
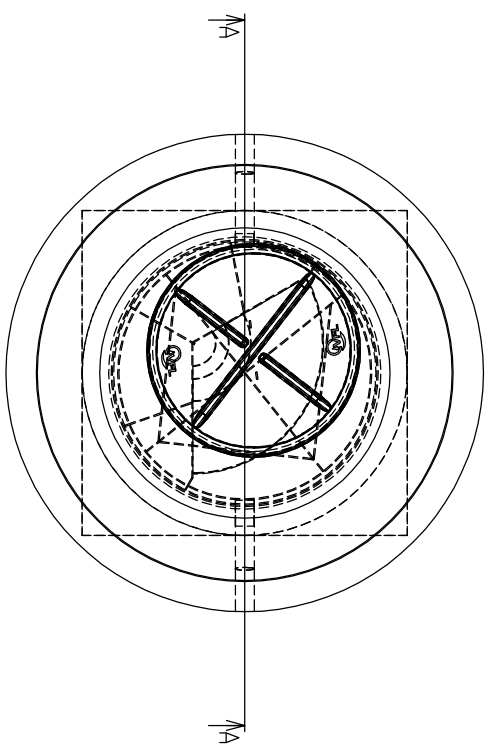



A-A



INSTALLAZIONE ATLAS AT VFL 10 - CONDIZIONI "ASCIUTTE"

Il vostro sistema è già fornito di riduzione del tappo (diam. del chiusino 140 cm)	Data	20.03.2017	
Materiale Polipropilene	 dorabattea soc.coop. Via Don Luigi Sturza, 14 50139 Firenze C.F. 03017980515 REA AR0156609 Iscr. Albo Soc. Coop. A202539 tel. +39 05775 1822971 fax +39 05775 1822972 www.dorabattea.com info@dorabattea.com		
Peso 220 kg	No. del disegno tavola unica	Scala 150	
Acqua - volume per riempimento prima installazione: 39 m ³			

Questo schema di installazione è valido solo ed esclusivamente per condizioni asciutte. Rivolgersi all'ufficio tecnico Dorabattea per il reperimento dello schema idoneo nel caso in cui si presenti nell'area di installazione almeno una delle seguenti condizioni: ALTO LIVELLO DI FALDA, TERRENDI IMPERMEABILE, AREA CARRABILE.